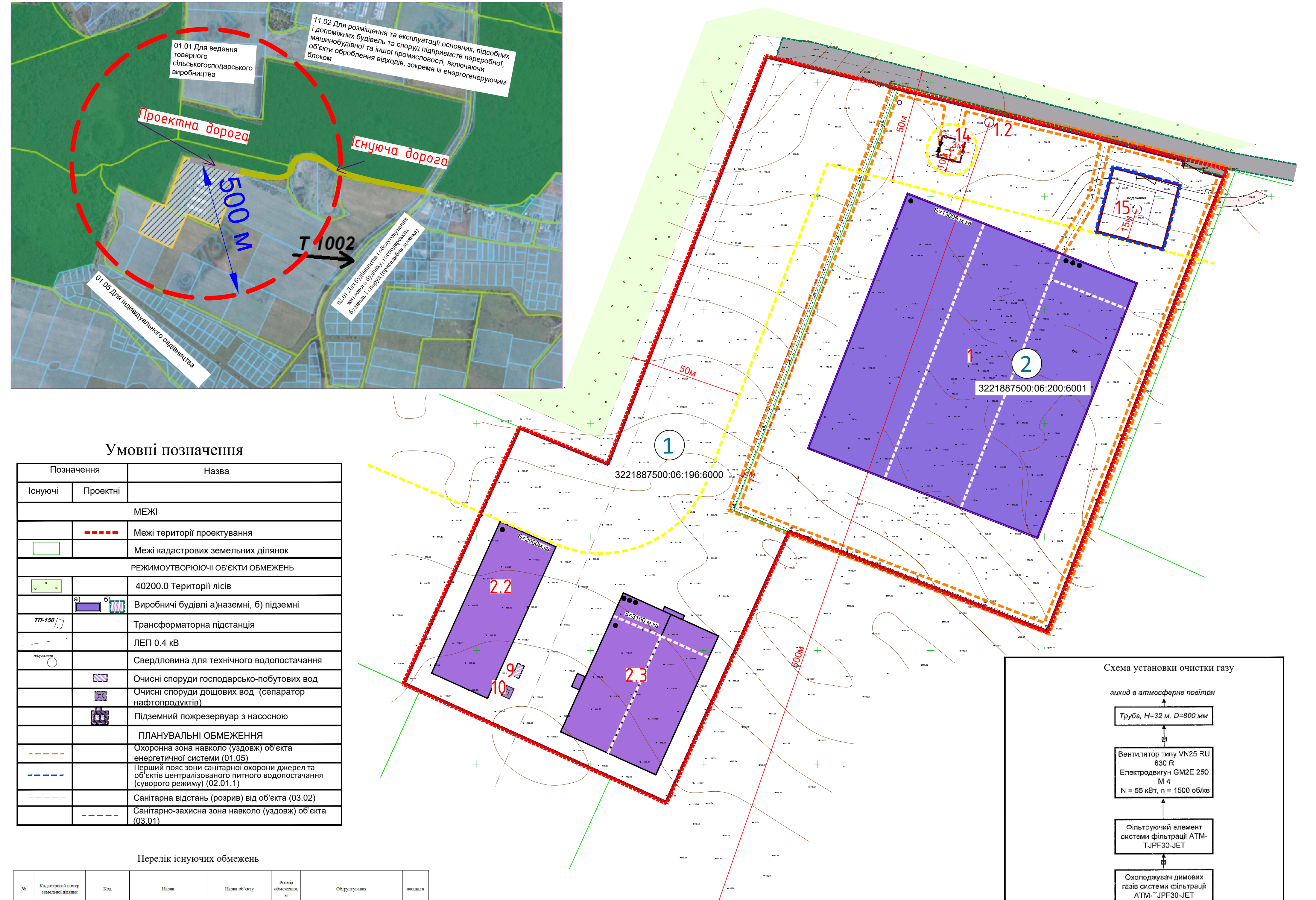


Детальний план території, орієнтовною площею 13,02 га, для будівництва промислового об'єкта з виготовлення металоконструкцій та облаштування промислового об'єкта з виробництва сонячної енергії на земельних ділянках з кадастровими номерами 3221887500:06:200:6001 та 3221887500:06:196:6000, що розташовані в межах Синяківського старостинського округу, Бучанської міської територіальної громади, Бучанського району, Київської області

Схема обмежень у використанні земель М 1:1000



Перелік існуючих обмежень

№	Кадастровий номер земельної ділянки	Код	Назва	Назва об'єкту	Розмір обмеження, м	Обґрунтування	площа, га
1	3221887500:06:196:6000	03.01	Санітарно-захисна зона навколо (уздовж) об'єкта	Виробничо-складська будівля II класу (Точка виходу очищеного газу в атмосферне повітря)	500	Згідно до Державних санітарних правил планування та забудови населених пунктів - затверджених наказом Міністерства охорони здоров'я України від 19.06.96 р. №173, Металургійної, машинобудівної та металообробної підприємств і виробництва, виробничо-складських металів у кількості понад 2000 т/рік; підприємства по вторинній переробці кольорових металів (міді, свинцю, цинку та ін.) в кількості від 2000 до 3000 т/рік належать до об'єктів II класу з санітарно-захисною зоною 500 м; до об'єкта II класу з санітарно-захисною зоною 500 м;	2,7861
		03.01	Санітарно-захисна зона навколо (уздовж) об'єкта	Виробничо-складська будівля IV класу	100	Згідно до Державних санітарних правил планування та забудови населених пунктів - затверджених наказом Міністерства охорони здоров'я України від 19.06.96 р. №173, Металургійної, машинобудівної та металообробної підприємств і виробництва, підприємства металообробної промисловості чавунного, сталевих (у кількості до 10000 т/рік) та кольорових (у кількості до 100 т/рік) металів належать до об'єкта IV класу з санітарно-захисною зоною 100 м;	3,1000
2	3221887500:06:200:6001	03.01	Санітарно-захисна зона навколо (уздовж) об'єкта	Виробничо-складська будівля II класу (Точка виходу очищеного газу в атмосферне повітря)	500	Згідно до Державних санітарних правил планування та забудови населених пунктів - затверджених наказом Міністерства охорони здоров'я України від 19.06.96 р. №173, Металургійної, машинобудівної та металообробної підприємств і виробництва, виробничо-складських металів у кількості понад 2000 т/рік; підприємства по вторинній переробці кольорових металів (міді, свинцю, цинку та ін.) в кількості від 2000 до 3000 т/рік належать до об'єкта II класу з санітарно-захисною зоною 500 м; до об'єкта II класу з санітарно-захисною зоною 500 м;	2,7861
		03.01	Санітарно-захисна зона навколо (уздовж) об'єкта	Виробничо-складська будівля IV класу	100	Згідно до Державних санітарних правил планування та забудови населених пунктів - затверджених наказом Міністерства охорони здоров'я України від 19.06.96 р. №173, Металургійної, машинобудівної та металообробної підприємств і виробництва, підприємства металообробної промисловості чавунного, сталевих (у кількості до 10000 т/рік) та кольорових (у кількості до 100 т/рік) металів належать до об'єкта IV класу з санітарно-захисною зоною 100 м;	3,1000

Перелік проектних обмежень

№	Кадастровий номер земельної ділянки	Код	Назва	Назва об'єкту	Розмір обмеження, м	Обґрунтування	площа, га
1	3221887500:06:196:6000	03.01	Санітарно-захисна зона навколо (уздовж) об'єкта	Виробничо-складська будівля II класу (Точка виходу очищеного газу в атмосферне повітря)	500	Згідно до Державних санітарних правил планування та забудови населених пунктів - затверджених наказом Міністерства охорони здоров'я України від 19.06.96 р. №173, Металургійної, машинобудівної та металообробної підприємств і виробництва, виробничо-складських металів у кількості понад 2000 т/рік; підприємства по вторинній переробці кольорових металів (міді, свинцю, цинку та ін.) в кількості від 2000 до 3000 т/рік належать до об'єкта II класу з санітарно-захисною зоною 500 м; до об'єкта II класу з санітарно-захисною зоною 500 м;	2,7861
		03.01	Санітарно-захисна зона навколо (уздовж) об'єкта	Виробничо-складська будівля IV класу	100	Згідно до Державних санітарних правил планування та забудови населених пунктів - затверджених наказом Міністерства охорони здоров'я України від 19.06.96 р. №173, Металургійної, машинобудівної та металообробної підприємств і виробництва, підприємства металообробної промисловості чавунного, сталевих (у кількості до 10000 т/рік) та кольорових (у кількості до 100 т/рік) металів належать до об'єкта IV класу з санітарно-захисною зоною 100 м;	3,1000
2	3221887500:06:200:6001	03.01	Санітарно-захисна зона навколо (уздовж) об'єкта	Виробничо-складська будівля II класу (Точка виходу очищеного газу в атмосферне повітря)	500	Згідно до Державних санітарних правил планування та забудови населених пунктів - затверджених наказом Міністерства охорони здоров'я України від 19.06.96 р. №173, Металургійної, машинобудівної та металообробної підприємств і виробництва, виробничо-складських металів у кількості понад 2000 т/рік; підприємства по вторинній переробці кольорових металів (міді, свинцю, цинку та ін.) в кількості від 2000 до 3000 т/рік належать до об'єкта II класу з санітарно-захисною зоною 500 м; до об'єкта II класу з санітарно-захисною зоною 500 м;	2,7861
		03.01	Санітарно-захисна зона навколо (уздовж) об'єкта	Виробничо-складська будівля IV класу	100	Згідно до Державних санітарних правил планування та забудови населених пунктів - затверджених наказом Міністерства охорони здоров'я України від 19.06.96 р. №173, Металургійної, машинобудівної та металообробної підприємств і виробництва, підприємства металообробної промисловості чавунного, сталевих (у кількості до 10000 т/рік) та кольорових (у кількості до 100 т/рік) металів належать до об'єкта IV класу з санітарно-захисною зоною 100 м;	3,1000

Схема установки очистки газу

викид в атмосферне повітря

Труба, H=32 м, D=800 мм

Вентилятор типу VN25 RU 630 R Електродвигун GM2E 250 M 4 N = 55 кВт, n = 1500 об/хв

Фільтруючий елемент системи фільтрації ATM-TJPF30-JET

Охолоджувач димових газів системи фільтрації ATM-TJPF30-JET

Ливарний цех. Глибинна піч

В - місце відбору проб і вимірювання газопилового потоку

Експлікація режимоутворюючих об'єктів

№ на графічних матеріалах	Найменування	Примітка	Ступень вогнистості
1	Виробничо-складська будівля II класу (категорія Б)	проект	III
1.2	Точка викиду очищеного газу в атмосферне повітря	проект	
2.2-2.3	Виробничо-складська будівля IV класу (категорія В)	проект	III
9	Очисні споруди господарсько-побутових вод	проект	
10	Очисні споруди поверхневих стічних вод, сепаратор нафтопродуктів	проект	
14	Трансформаторна підстанція	існ	
15	Свердловина для технічного водопостачання	існ	

Примітки

- Існуючі обмеження у використанні земельної ділянки встановлюються відповідно до: Постанова Кабінету Міністрів України «Про затвердження Порядку ведення Державного земельного кадастру» від 17.10.2012 р. №1051) Земельного кодексу України, Закону України «Про землеустрій», Закону України «Про Державний земельний кадастр», Закону України «Про охорону культурної спадщини», Закону України «Про регулювання містобудівної діяльності», Закону України «Про охорону земель» та іншими нормативно-правовими актами;
- Проектні обмеження у використанні земельної ділянки встановлюються згідно з вимогами Постанови КМУ від 02.06.2021 р. № 654.
- Згідно до "Державних санітарних правил планування та забудови населених пунктів" затверджених наказом Міністерства охорони здоров'я України від 19.06.96 р. № 173", Металургійної, машинобудівної та металообробної підприємств і виробництва: виробництво кольорових металів у кількості понад 2000 т/рік; підприємства по вторинній переробці кольорових металів (міді, свинцю, цинку та ін.) в кількості від 2000 до 3000 т/рік належать до об'єктів II класу з санітарно-захисною зоною 500 м; підприємства металообробної промисловості чавунним, сталевим (у кількості до 10000 т/рік) та кольоровим (у кількості до 100 т/рік) литтям належать до об'єктів IV класу з санітарно-захисною зоною 100 м.
- Згідно до "Державних санітарних правил планування та забудови населених пунктів" затверджених наказом Міністерства охорони здоров'я України від 19.06.96 р. № 173" п.5.12 у санітарно-захисній зоні допускається розташовувати свердловини для технічного водопостачання.
- Згідно до п.15.2.3.1 ДБН В.2.5-74:2013 Межа першого поясу ЗСО водопровідних споруд повинна збігатися з огорожами майданчика цих споруд. При розташуванні водопровідних споруд на території промислових підприємств відстані, що нормуються, допускається зменшувати при виконанні вимог Державних санітарних правил планування та забудови населених пунктів, але вони повинні становити не менше ніж 10 м. Перший пояс ЗСО окремо розташованої водонапірної башти, а також насосної станції, що працює без розривання струменя, допускається не передбачати.

Зм. Лист № докум. Підп. Дата

Розроб. Бистрова А. 03.2026

Перев. Яроцький О.

БЛ01:2445-7697-5133-2540

Замовник: КП "Бучабудзамовник"

Детальний план території, орієнтовною площею 13,02 га, для будівництва промислового об'єкта з виготовлення металоконструкцій та облаштування промислового об'єкта з виробництва сонячної енергії на земельних ділянках з кадастровими номерами 3221887500:06:200:6001 та 3221887500:06:196:6000, що розташовані в межах Синяківського старостинського округу, Бучанської міської територіальної громади, Бучанського району, Київської області

Схема обмежень у використанні земель М 1:1000

ТОВ "Центр АПЛД"

Стадія Аркуш Аркуші

6 13